



Together, we do good things.

# 中獎者兌獎申請表

由 Oregon Lottery® 直接支付的獎金

## 領獎方法



請在您的票券上簽名，以防他人冒領。



最高 1,250 美元的 Video Lottery<sup>SM</sup> 獎可在中獎的零售店處領取（需在中獎後 28 天內領獎）。  
所有其他高達 600 美元的彩票獎金可在任何 Oregon Lottery 零售店處兌領。



601 美元至 49,999 美元的獎金可在 Salem 或 Wilsonville 的獎金支付中心兌領。（請參閱右側框內資訊，進行預約）



最高可達 49,999 美元的所有獎金，您可使用 Salem 支付中心的投遞箱兌領，或郵寄兌領。



如需兌換 50,000 美元及以上的獎金，請聯絡 Oregon Lottery，電話：800 - 766 - 6789，以獲取協助。

### 郵寄兌獎

將此表格、您簽名的原始票券及可接受的身分證明寄至：

Oregon Lottery • PO Box 14515 • Salem, OR 97309

使用掛號信可讓您追蹤您的兌獎申請並確認其收件狀態。註：透過美國郵政或其他快遞服務寄送的彩票不提供保險。

Lottery 不對遺失或被竊的彩票負責。如需更多資訊，包括可接受的身分證明形式，請造訪 [oregonlottery.org/claim-a-prize/claim-by-mail](https://oregonlottery.org/claim-a-prize/claim-by-mail)。

### 預約及兌獎申請狀態



[oregonlottery.org/claim-a-prize](https://oregonlottery.org/claim-a-prize)

### 獎金支付中心

#### SALEM

500 Airport Road SE  
Salem, OR 97301

#### WILSONVILLE

9760 SW Wilsonville Road  
Suite #130  
Wilsonville, OR 97070

## 機密中獎者資訊

請參見第 2 頁的說明

LOTTERY 將填入

兌獎申請編號

1 法定全名

2 郵寄地址

門牌號碼

3 城市

4 州

5 郵遞區號

6 社會保障  
號個人納稅  
人識別號

7 出生日期

8 日間聯絡電話  
電話

9 美國公民或外籍居留者

是 否

10 駕照護照身分證

州政府核發

11 申請兌領獎金

美元

12 您是否有與此相同的同一期彩票票券？（請參閱背面的說明）

是 否 不適用

13 電子郵件

如果您没有电子邮件地址，请输入不适用。

14

其他問題

1. 您是從哪家零售店購買或收到您的中獎彩票的？

2. 這張中獎彩票曾經被購得、出售或交易過嗎？

是

否

3. 您是本獎項的原始得主嗎？（不包括 Lottery 零售店的初始銷售）

是

否

4. 您是 Oregon Lottery 零售店的店主、關鍵人物或員工嗎？

是

否

5. 如果是，哪一家零售店？

6 您是在工作地中的這個獎嗎？

是

否

15

首選付款方式


支票

預付卡

16

中獎者聲明

根據法律懲罰規則，本人聲明本人提供的姓名、地址和納稅人識別號可以正確地識別本人為中獎者以及所申請獎金的合法擁有者，並且附在此申請上的票券沒有被偽造、更改、假造或仿冒。本人不是 Oregon Lottery 員工，也不是 Lottery 委員會委員、主任、副主任或任何 Oregon Lottery 員工的配偶、子女、兄弟、姐妹或父母。本人已閱讀並了解此表格的正反面資訊。



兌領人簽名

日期

凡意圖詐欺、偽造、更改、假造或仿冒州彩票票券之人將被判定犯有 C 級重罪，並最高可判處 5 年徒刑及 125,000 美元的罰款。ORS 165.013, 161.605, 161.625

請列印，並保留一份備案。

● 郵件 ● 投遞箱 ● 預約

身份驗證

安全性

已核實的獎金金額

準備

票數/類型

V

SI

PB

KB

MB

MM

CP

P4

W4L

輸入

支票 PPC#

批准

兌獎申請編號

完成

修訂日期：2025 年

# 中獎者兌獎申請表資訊

1

Lottery 只能向一個「自然人」支付獎金——請勿列出企業、俱樂部或組織的名稱。請輸入您的全名。

2-5

郵寄地址郵政信箱可以接受。使用掛號信可讓您追蹤您的兌獎申請並確認其收件狀態。註：透過美國郵政或其他快遞服務寄送的彩票不提供保險。Lottery 不對遺失或被竊的彩票負責。

6

請輸入您的社會保障號 (SSN) 或個人納稅人識別號 (ITIN)\*。對於 Video Lottery<sup>SM</sup> 頭獎獎金，Lottery 必須向國稅局報告所有 1200 美元或以上的頭獎獎金。Lottery 必須向俄勒岡州稅務局報告所有頭獎獎金，並根據州和聯邦法律代扣州所得稅。對於所有其他 Lottery 遊戲，Lottery 必須向國稅局和俄勒岡州稅務局報告所有 600 美元或以上的獎金，並根據州和聯邦法律代扣州和聯邦所得稅。

7

請輸入您的出生日期（年/月/日）。請提供

8

您的日間聯絡電話號碼。

9

請勾選是否為美國公民或外籍居留者。

10

請輸入您的駕照號碼和州簽發的護照號碼或身分證號碼。除兌獎申請表外，您還需要提供身分證明。雖然不需要提供身分證明原件，但您需要提供合格的身分證明文件的影本，並附上您的中獎票券和此申請表。如需更多資訊，包括可接受的身分證明形式，請造訪 [oregonlottery.org/claim-a-prize/claim-by-mail](http://oregonlottery.org/claim-a-prize/claim-by-mail)。

11

請輸入獎金金額（如已知）。獎金金額將由 Lottery 工作人員核實。

12

如果您就一種彩票活動（即：Oregon's Game Megabucks<sup>SM</sup>、Powerball<sup>®</sup> 等）的一次抽獎（即，同一日期和時間）購買了多張彩票，且選擇了相同的號碼，則所有獎金必須合併計算以滿足稅務申報和預扣要求。如果相同彩票的中獎金額合併超過 1,500 美元，此要求即適用。

13

請輸入電子郵件地址。如果您沒有電子郵件地址，請輸入不適用。我們可能會透過您的電子郵件地址聯絡您，向您提供有關您的兌獎申請狀態，和/或自 Oregon Lottery 的促銷優惠等資訊。您的電子郵件地址絕不會提供給任何第三方。

14

有關中獎彩票購買地點的其他問題。

15

請選擇您首選的付款方式，支票或預付卡。

16

請閱讀、簽名並註明日期。此表格若無簽名將不被接受。

\*揭露要求：每位美國居民若獲得超過 600 美元的獎金，必須向 Lottery 提供美國國稅局 W-2G 表格（或國稅局要求的其他表格）所需的資訊，包括但不限於中獎者的姓名、地址和社會保障號。此項揭露為強制性，揭露權限所依據的法律包括 42 USC 405 (c) (2) ©、26 CFR 31.3402 (q) - 1 (e) 以及 ORS 461。中獎者的社會保障號將用於識別需支付子女撫養費的人士、確認收到超額補助的個體（對於這些個體，公眾服務部或俄勒岡州衛生管理局已根據 ORS 第 183 章發布超額補助的最終命令），並向州和聯邦稅務機關提交所需文件。

## 獎金支付狀態

當我們收到您的兌獎申請時，我們會在我們的網站上列出處理中狀態。一旦您的申請處理完畢，我們會把獎金寄給您。當我們這麼做時，我們會將以下狀態更新為「已寄出」。如果您沒有看到您的名字，這表示我們尚未收到您的兌獎申請。付款通常會在 14 天內處理並寄出。

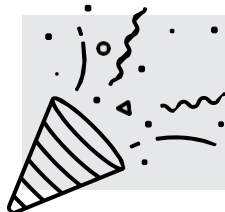
在此查看狀態：[oregonlottery.org/claim-a-prize/prize-status](http://oregonlottery.org/claim-a-prize/prize-status)



## 公共資訊

根據俄勒岡州公共紀錄法，獎項一經核實，下列事實將成為公共資訊，且可能會被公開揭露：

- 中獎的彩票活動
- 活動抽獎日期
- 兌獎日期
- 中獎金額
- 售出中獎彩票的零售店地點/所在城市



恭喜

感謝您參與 OREGON  
LOTTERY 活動！

自 2025 年 9 月 27 日起，依俄勒岡州公共記錄法，得獎者之姓名及地址免於公開揭露；除經得獎者書面同意外，Oregon State Lottery 或委員會不得對外公開該等資訊。