



OREGON
LOTTERY.

Together, we do good things.

БЛАНК ТРЕБОВАНИЯ ПОБЕДИТЕЛЯ

ДЛЯ ПРИЗОВ, ВЫПЛАЧИВАЕМЫХ НЕПОСРЕДСТВЕННО КОМПАНИЕЙ OREGON LOTTERY®

СПОСОБЫ ПОЛУЧЕНИЯ ПРИЗА



Подпишите свой билет, чтобы никто другой не мог претендовать на него.



Призы лотереи Video LotterySM на сумму до \$1250 можно получить у распространителя, где были приобретены выигрышные билеты (в течение 28 дней с момента выигрыша). Все остальные призы лотереи на сумму до \$600 долларов можно получить у любого распространителя компании Oregon Lottery.



Призы на суммы от \$601 до \$49 999 можно получить в центрах выплаты призов в городах Salem или Wilsonville. (см. врезку справа, с информацией о записи на прием)



Требования на все призы на сумму до \$49 999 можно подать через почтовый ящик в центре выплат в городе Salem или отправить по почте.



По поводу требований на призы на сумму от \$50 000 обращайтесь за помощью в компанию Oregon Lottery по телефону 800-766-6789.

НАПРАВЛЕНИЕ ТРЕБОВАНИЙ ПО ПОЧТЕ

Отправьте этот бланк, подписанный оригинал билета и допустимое удостоверение личности по адресу:

Oregon Lottery • PO Box 14515 • Salem, OR 97309

Использование заказного письма позволит вам отследить свое требование и убедиться в его получении. Примечание. Страхование НЕ распространяется на лотерейные билеты, отправленные почтой США или другими службами доставки. Лотерейная компания не несет ответственности за утерянные или украденные билеты. Дополнительную информацию, в том числе о допустимых формах удостоверения личности, можно получить на сайте oregonlottery.org/claim-a-prize/claim-by-mail

ЗАПИСЬ НА ПРИЕМ И СТАТУС ТРЕБОВАНИЯ



oregonlottery.org/claim-a-prize

ЦЕНТРЫ ВЫПЛАТ ПРИЗОВ

SALEM
500 Airport Road SE
Salem, OR 97301

WILSONVILLE
9760 SW Wilsonville Road
Suite #130
Wilsonville, OR 97070

КОНФИДЕНЦИАЛЬНАЯ ИНФОРМАЦИЯ О ПОБЕДИТЕЛЕ

ИНСТРУКЦИИ СМ. НА СТР. 2

ЗАПОЛНЯЕТСЯ СОТРУДНИКАМИ ЛОТЕРЕИ

НОМЕР ТРЕБОВАНИЯ

1	ПОЛНОЕ ИМЯ СОГЛАСНО ДОКУМЕНТАМ										
2	ПОЧТОВЫЙ АДРЕС										
		КВ. №									
3	ГОРОД										
4	ШТАТ										
5	ПОЧТОВЫЙ ИНДЕКС										
6	SSN ITIN										
7	ДАТА РОЖДЕНИЯ										
		МЕСЯЦ ДЕНЬ ГОД									
8	ТЕЛЕФОН										
		КОД ЗОНЫ									
9	ГРАЖДАНИН США ИЛИ ИНОСТРАНЦЕ- РЕЗИДЕНТ										
		ДА НЕТ									
10	ВОДИТЕЛЬСКОЕ УДОСТОВЕРЕНИЕ, ПАСПОРТ, УДОСТОВЕРЕНИЕ ЛИЧНОСТИ										
11	ЗАТРЕБОВАН НЫЙ ПРИЗ	\$									
		ШТАТ									

12	Есть ли у вас другие билеты, одинаковые с этим, на ту же игру и розыгрыш? (см. пояснения на обороте)	ДА	НЕТ	Н/П	13	ЭЛ.				
----	--	----	-----	-----	----	-----	--	--	--	--

14	ДОПОЛНИТЕЛЬНЫЕ ВОПРОСЫ	1. У (от) какого распространителя вы приобрели (получили)	
2. Этот выигрышный билет покупался, продавался или обменивался?			
3. Вы являетесь исходным владельцем этого приза? (Не включая первоначальную продажу распространителем компании Oregon Lottery)			
4. Вы являетесь владельцем, ключевым лицом или сотрудником распространителя компании Oregon Lottery?			
5. Если да, то какого распространителя?			
6. Выиграли ли вы этот приз на своем рабочем месте?			
15		ПРЕДПОЧТИТЕЛЬНЫЙ	
		ЧЕК	ПРЕДОПЛАЧЕН

16	ЗАЯВЛЕНИЕ ПОБЕДИТЕЛЯ
Под страхом уголовного наказания я заявляю, что имя, адрес и идентификационный номер налогоплательщика, которые я указал(-а), правильно идентифицируют меня как получателя и законного владельца затребованного приза и что билет, прилагаемый к настоящему требованию, не был сфальсифицирован, изменен, подделан или сфальсифицирован. Я не являюсь сотрудником или супругом/супругой, ребенком, братом, сестрой или родителем какого-либо члена Комиссии по лотереям, директора, заместителей директора или любого сотрудника компании Oregon Lottery. Я прочитал(-а) и понял(-а) информацию на лицевой и оборотной стороне настоящего бланка.	
ПОДПИСЬ	
ДАТ	
Любое лицо, которое с намерением обмануть сфальсифицирует, изменит, подделает или сфальсифицирует билет лотереи штата, виновно в уголовном преступлении класса C, которое наказывается тюремным заключением сроком до 5 лет и штрафом в размере \$125 000. ORS 165.013, 161.605, 161.625	

ЕСЛИ У ВАС НЕТ ЭЛЕКТРОННОЙ	
ТОЛЬКО ДЛЯ ВНУТРЕННЕГО ПОЛЬЗОВАНИЯ	
ПРОВЕРКА ЛИЧНОСТИ	БЕЗОПАСНОСТЬ
ПРОВЕРЕННАЯ СУММА ПРИЗА	ПОДГОТОВКА
КОЛ-ВО БИЛЕТОВ/ТИП	ВВОД
V SI PB K MB	
MM CP P4 W4L	
ПРОВЕРКА РРС #	УТВЕРЖДЕНИЕ
НОМЕР ТРЕБОВАНИЯ	ЗАВЕРШЕНИЕ

ИНФОРМАЦИЯ О БЛАНКЕ ТРЕБОВАНИЯ

- 1 Лотерейная компания может выплатить приз только «физическому лицу (физическим лицам)» — просим не указывать название компании, клуба или организации. Укажите свое полное имя согласно документам.
- 2-5 Почтовый адрес. Допускается использование абонементных ящиков (PO Box). *Использование заказного письма позволит вам отследить свое требование и убедиться в его получении. Примечание. Страхование НЕ распространяется на лотерейные билеты, отправленные почтой США или другими службами доставки. Лотерейная компания не несет ответственности за утерянные или украденные билеты.*
- 6 Укажите свой номер в системе социального страхования (SSN) или индивидуальный идентификационный номер налогоплательщика (ITIN)*. В отношении джекпотов в рамках лотереи Video LotterySM лотерейная компания должна сообщать в Федеральную налоговую службу обо всех джекпотах в размере \$1200 и более. Лотерейная компания должна сообщать обо всех выигрышах джекпота в Департамент доходов и сборов штата Орегон, а также удерживать подоходные налоги на уровне штата в соответствии с законодательством штата и федеральным законодательством. В отношении всех остальных игр в рамках лотереи лотерейная компания должна сообщать обо всех выигрышах в размере \$600 и более в Федеральную налоговую службу и Департамент доходов и сборов штата Орегон, а также удерживать подоходные налоги на уровне штата и федерации в соответствии с законодательством штата и федеральным законодательством.
- 7 Укажите месяц/день/год своего рождения. Укажите
- 8 номер телефона для связи в дневное время.
- 9 Отметьте «да/нет», в зависимости от того, являетесь ли вы гражданином США или иностранцем-резидентом.
- 10 Укажите номер водительского удостоверения и штат выдачи, номер паспорта или номер удостоверения личности. Вместе с бланком требования вам также необходимо будет предоставить удостоверение личности. Хотя оригиналы документов, удостоверяющих личность, не требуются, вам необходимо будет предоставить ксерокопию надлежащего документа (документов), удостоверяющего (удостоверяющих) личность, вместе с выигрышным билетом и настоящим бланком требования. Дополнительную информацию, в том числе о допустимых формах удостоверения личности, можно получить на сайте oregonlottery.org/claim-a-prize/claim-by-mail
- 11 Укажите сумму приза, если она известна. Сумма приза будет проверена сотрудниками лотерейной компании.
- 12 Если несколько билетов на игру (например, Oregon's Game MegabucksSM, Powerball®, etc.) были куплены для одного и того же розыгрыша (т. е. на одну и ту же дату и время) и в них были выбраны одинаковые номера, все выигрыши должны быть суммированы для целей представления налоговой отчетности и удержания налогов. Это требование применяется, если общая сумма выигрышей по одинаковым билетам превышает \$1500.
- 13 Укажите адрес электронной почты. Если у вас нет адреса электронной почты, укажите Н/П. Ваш адрес электронной почты может быть использован для связи с вами по поводу статуса вашего требования и (или) рекламных предложений от компании Oregon Lottery. Ваш адрес электронной почты никогда не будет передан третьим лицам.
- 14 Дополнительные вопросы, касающиеся места приобретения выигрышного.
- 15 билета Выберите предпочтительный тип выплаты. Чек или предоплаченная
- 16 арта. Прочтите, подпишите и проставьте дату в этом пункте. Этот бланк не будет принят без подписи.

* Требование по раскрытию информации. Каждый резидент Соединенных Штатов, который должен получить выплату выигрыша на сумму свыше \$600, должен предоставить лотерейной компании информацию, требуемую формой W-2G Федеральной налоговой службы (или любой другой формой, требуемой Федеральной налоговой службой), включая в том числе имя, адрес и номер победителя в системе социального страхования. Это раскрытие информации является обязательным на следующих основаниях: 42 USC 405 (c) (2) (c), 26 CFR 31.3402 (q)-1 (e) и ORS 461. Номер победителя в системе социального страхования будет использоваться для идентификации должников по алиментам, выявления лиц, получивших переплату за помощь, в отношении которой Департамент социальных служб или Управление здравоохранения штата Орегон выпустили окончательный приказ о переплате в соответствии с главой 183 ORS, а также для предоставления необходимых документов в налоговые органы штата и федерации.

СТАТУС ВЫПЛАТЫ ПРИЗА

Когда мы получим ваше требование на получение приза, оно будет размещено на нашем сайте со статусом **In-Process («В обработке»)**. Как только ваше требование будет обработано, мы отправим вам приз по почте. Когда мы это сделаем, статус ниже будет обновлен на **Mailed («Отправлено по почте»)**. Если вы не видите своего имени, значит, мы еще не получили ваше требование. Платежи будут обработаны и отправлены по почте, как правило, в течение 14 дней.

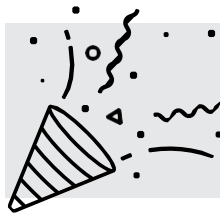
ПРОВЕРЬТЕ СТАТУС ЗДЕСЬ: oregonlottery.org/claim-a-prize/prize-status



ПУБЛИЧНАЯ ИНФОРМАЦИЯ

В соответствии с законом штата Орегон о публичных документах, после подтверждения приза следующие факты являются публичной информацией и могут подлежать раскрытию в публичных документах:

- Игра, в которой был выигран приз
- Дата розыгрыша в рамках игры
- Дата требования на получение приза
- Размер выигранного приза
- Место продажи/город, в котором был продан выигрышный билет



ПОЗДРАВЛЯЕМ
СПАСИБО, ЧТО СЫГРАЛИ В
ЛОТЕРЕЮ OREGON LOTTERY!

С 27 сентября 2025 года имя и адрес обладателя приза не подлежат раскрытию в соответствии с законом штата Орегон о публичных документах и не могут быть публично раскрыты лотереей штата Орегон или комиссией, за исключением случаев, когда обладатель приза предоставил письменное разрешение на такое раскрытие.